

I SERVIZI INTEGRATI DI **ITALSABI**:
ASSISTENZA NELLA CERTIFICAZIONE UNI EN 1090-1:2021 per L'ESECUZIONE DI
STRUTTURE DI ACCIAIO E DI ALLUMINIO



Dal 01/07/2014 è obbligatoria la Norma **EN 1090** per l'immissione sul mercato degli elementi strutturali in acciaio e alluminio.
Pertanto, per i produttori di carpenteria metallica non varrà più l'attestazione di avvenuta dichiarazione dell'attività di Centro di Trasformazione di carpenteria metallica.

La Direttiva Europea **89/106/CEE** (Direttiva Prodotti da Costruzione-CPD) ha introdotto in tutta Europa l'obbligo di Marcatura CE per la produzione e commercializzazione di ogni materiale da costruzione ovvero di quei materiali destinati ad essere incorporati o installati in maniera definitiva nel Costruito.

La Norma Armonizzata **EN 1090-1**: "*Esecuzione di strutture di acciaio e di alluminio. Parte 1: Requisiti per la valutazione di conformità dei componenti strutturali*" attiene alla valutazione della conformità del controllo della produzione in fabbrica dei componenti strutturali in acciaio e alluminio e si rivolge alle aziende che immettono sul mercato prodotti metallici strutturali.

Il campo di applicazione della **EN 1090-1** comprende i trasformatori di componenti in acciaio e in alluminio utilizzati in diversi tipi di opere:

- Capannoni
- Intelaiature per edifici residenziali o uffici
- Ponti in acciaio e calcestruzzo
- Viadotti
- Tralicci
- Stadi
- Grandi spazi espositivi.

Grazie alla decennale esperienza di **ITALSABI** a supporto del **controllo della qualità** in alcune delle più importanti costruzioni di infrastrutture in acciaio e alluminio, in Italia e all'estero, **ITALSABI** è in grado di accompagnare e di seguire i propri clienti in tutte quelle attività necessarie al fine di ottenere la qualifica **EN 1090**, requisito fondamentale per l'esecuzione in opera di strutture in acciaio e in alluminio.

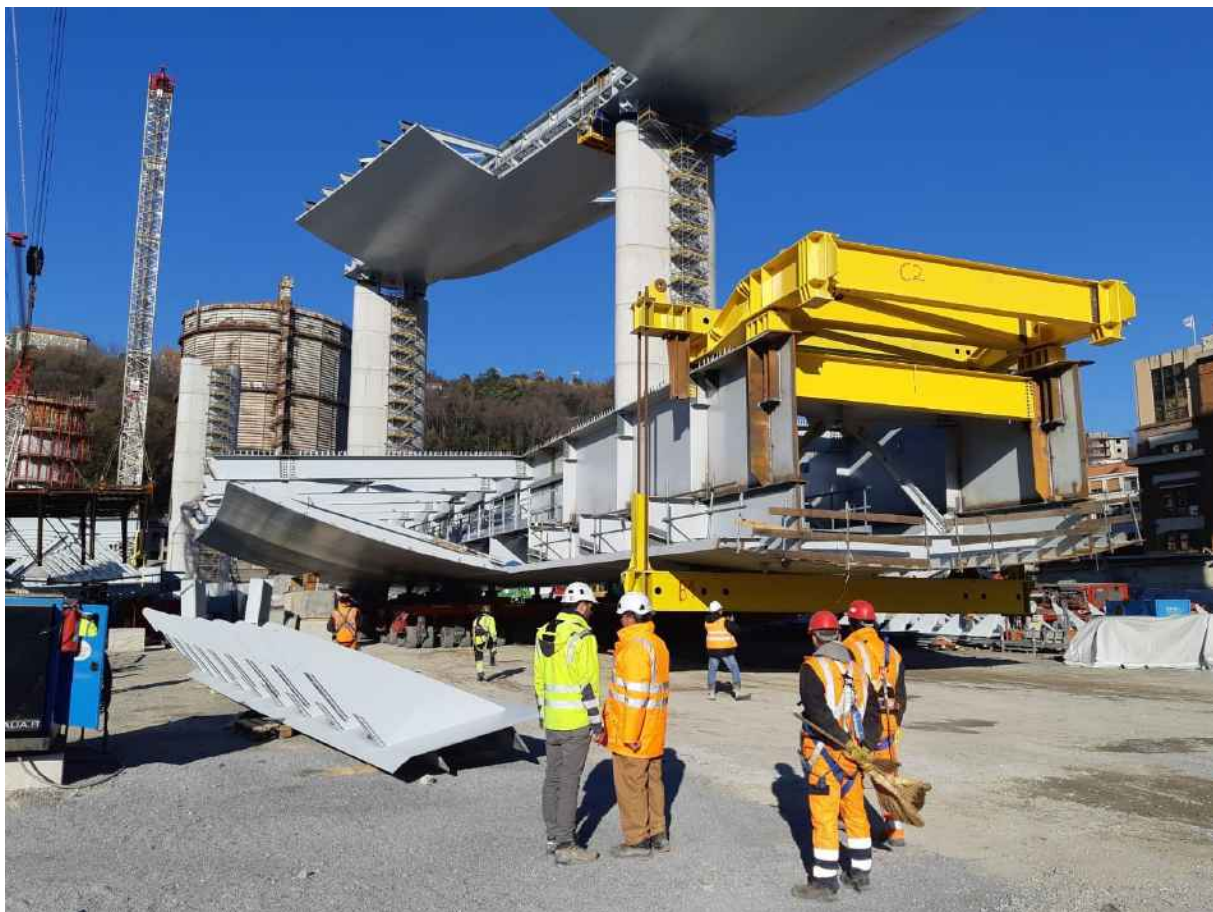
LA QUALIFICA 1090: Per garantire il livello adeguato di capacità meccanica di carico, stabilità, usabilità e durata delle strutture in acciaio e alluminio nel settore edile in tutto il mondo, è necessario ottemperare a certi requisiti.

Tali requisiti sono indicati dagli standard europei **EN 1090-2** e **EN 1090-3**.

Lo standard **EN 1090-2/3** definisce i requisiti per le strutture in acciaio/alluminio indipendentemente dalla loro tipologia o dimensione e si applica alle strutture in acciaio disegnate in ottemperanza agli standard **EN 1993** e **EN 1994** (strutture in acciaio-cemento).

Ne fanno parte gli edifici, i ponti ed altre tipologie di costruzioni.

Relativamente all'esecuzione delle saldature durante la costruzione/assemblaggio di strutture in acciaio/alluminio è necessario rispettare i requisiti dell'**ISO 3834**.



L'offerta di assesment di **ITALSABI** include tutte le attività di preparazione necessarie al fine dell'ottenimento della qualifica in base alle classi di esecuzioni richieste dal cliente. In particolare, tali interventi riguardano:

- Redazione Manuale e Procedure EN 1090 (EXC1, EXC2, EXC3, EXC4)*
- Assistenza presso sede del cliente per implementazione aziendale in ottica EN1090
- Formazione e certificazione tecnici Livello II ISO9712 per metodi PT e RT Lettura Lastre
- Formazione e certificazione welding coordinator
- Redazione WPS di qualifica saldatori e procedimenti
- Emissione patenti saldatori
- Controlli Non Distruttivi su talloni di saldatura
- Procedimenti di saldatura e relativi controlli non distruttivi (RT, MT, VT, PT, UT)

Se la società non ha altre certificazioni in corso di validità, ci occuperemo della redazione di manuali e procedure conformi alla qualifica **ISO9001 oppure alla **EN3834***

Oggetto dell'analisi saranno tutti i processi utilizzati per la costruzione dei componenti. I processi di lavoro possono essere valutati in azienda, presso il fornitore o in cantiere.

- Progetto/Calcolazione
- Taglio a misura con procedimento meccanico e/o taglio con procedimento termico
- Foratura
- Punzonatura
- Piegatura a freddo
- Formatura a caldo
- Raddrizzatura a fiamma
- Saldatura
- Trattamenti termici
- Giunzioni bullonate
- Giunzioni con altri elementi meccanici di collegamento
- Zincatura
- Verniciatura per la durabilità

Il processo di qualifica richiede un tempo approssimativo di mesi 6 dalla deposizione della domanda all'audit di verifica.

Per informazioni: commerciale@italsabi.it